

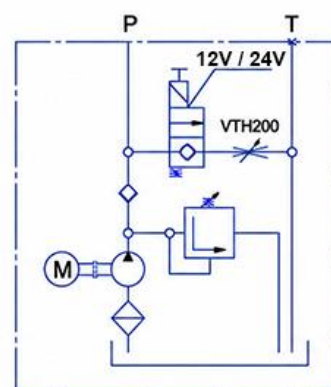
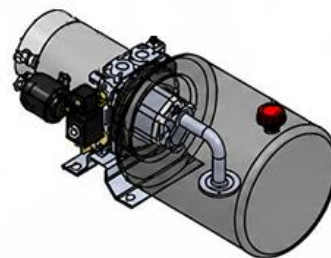
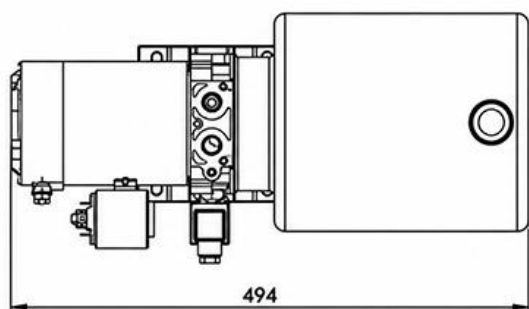
DIMENZIJE – TEHNIČNI LIST

DIMENSIONS - DATA SHEET

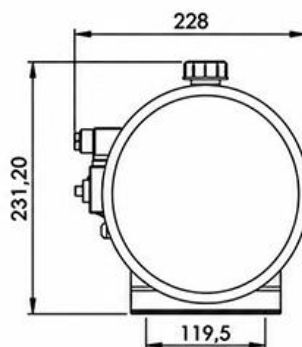
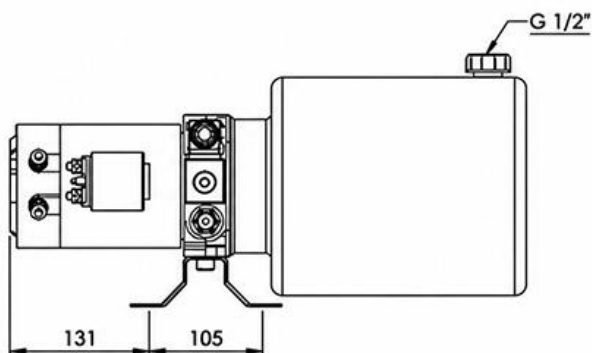
ENOSMERNI SKLOP

SINGLE-ACTING ASSEMBLY

(12V in 24V)



P, T = G 3/8"



daljinec 2 gumba,
2,5 m kabel

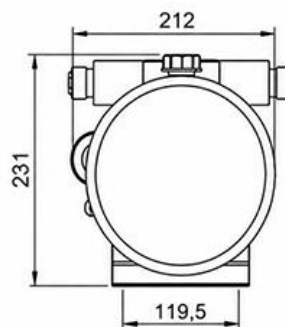
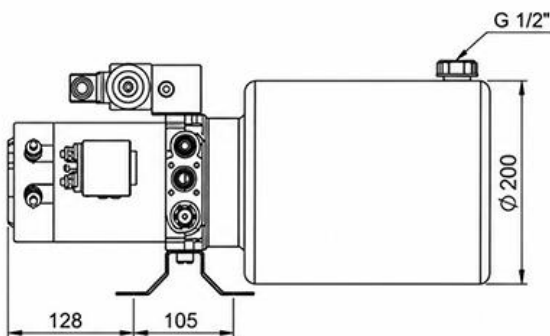
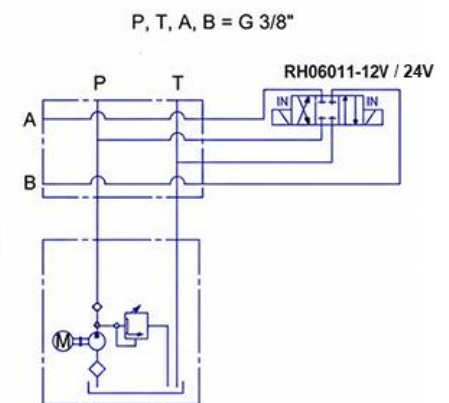
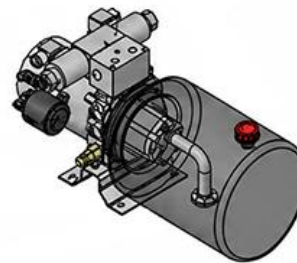
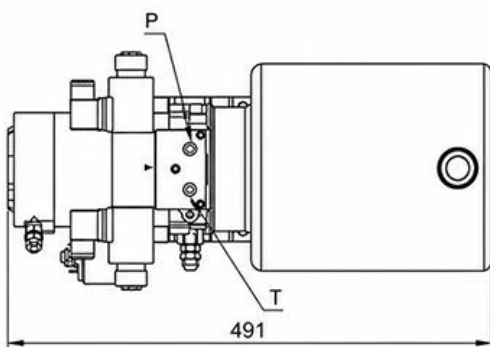
2 button remote,
2,5m cable

ŠIFRA / CODE	EL. NAPETOST / VOLTAGE (V)	MOČ MOTORJA / POWER (kW)	MAX. TLAK / PRESSURE (bar)	PRETOK ČRPALKE / PUMP FLOW (cc)	PROSTORNINA REZERVOARJA / OIL TANK CAPACITY (l)	PRETOK AGREGATA / FLOW OF POWER PACK (lit/min)	VRTLJAJI (vrt/min) / SPEED (rpm)
10442	12	1,6	155	2,1	8	5,6	2500
10444	24	2,2	210			5,8	
20024 (ROČKA / HAND PUMP)	12	1,6	155			5,6	
20025 (ROČKA / HAND PUMP)	24	2,2	210			5,8	

DVOSMERNI SKLOP

DOUBLE-ACTING ASSEMBLY

(12V in 24V)



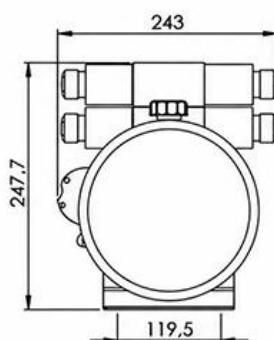
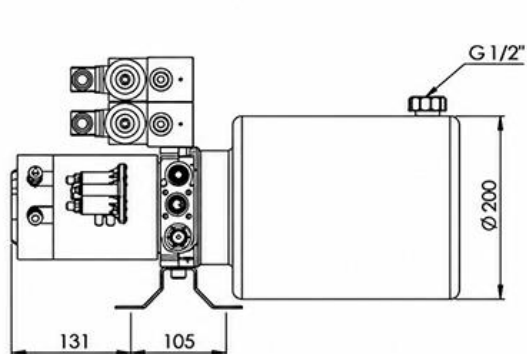
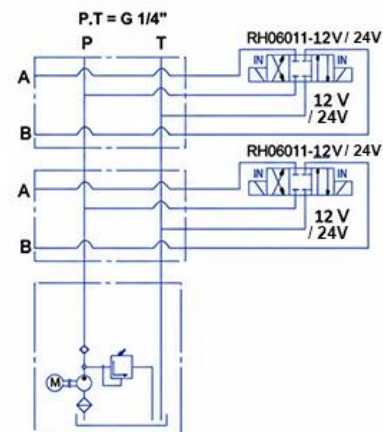
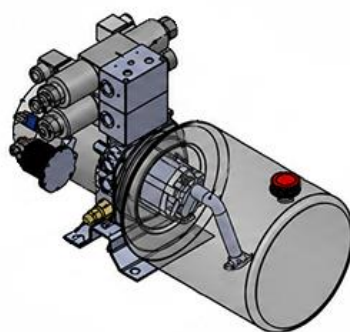
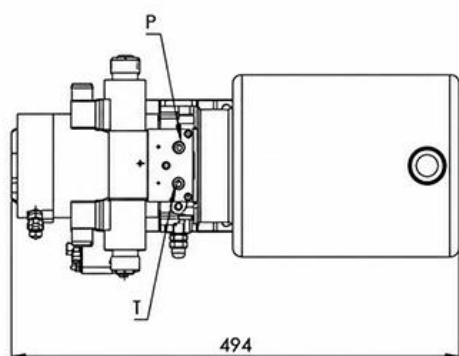
daljinec 2 gumba,
2,5 m kabel
2 button remote control,
2,5m cable

ŠIFRA / CODE	EL. NAPETOST / VOLTAGE (V)	MOČ MOTORJA / POWER (kW)	MAX. TLAK / PRESSURE (bar)	PRETOK ČRPALKE / PUMP FLOW (cc)	PROSTORNINA REZERVOARJA / OIL TANK CAPACITY (l)	PRETOK AGREGATA / FLOW OF POWER PACK (lit/min)	VRTLJAJI (vrt/min) / SPEED (rpm)
11285	12	1,6	155	2,1	8	5,6	2500
11549	24	2,2	210			5,8	

2x DVOSMERNI SKLOP

2x DOUBLE-ACTING ASSEMBLY

(12V in 24V)



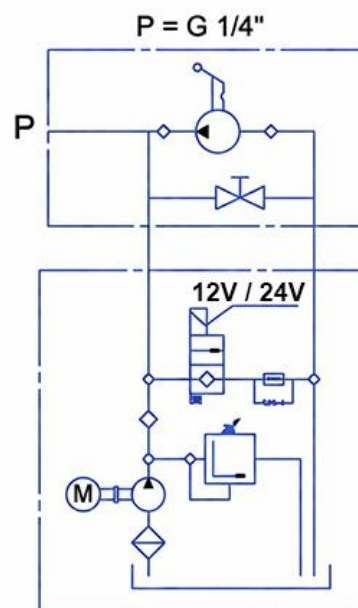
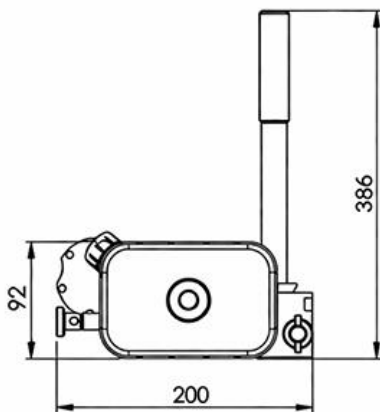
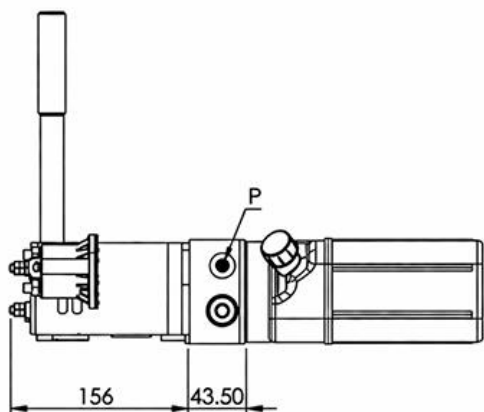
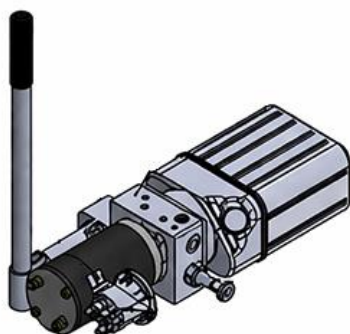
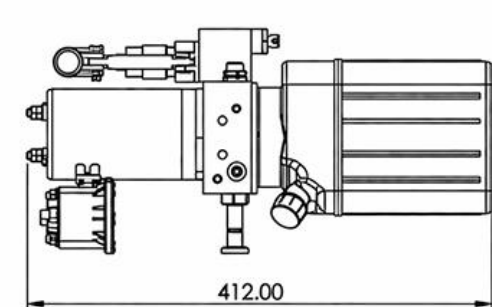
daljinec 4 gumbi,
2,5 m kabel
4 button remote control,
2,5m cable

ŠIFRA / CODE	EL. NAPETOST / VOLTAGE (V)	MOČ MOTORJA / POWER (kW)	MAX. TLAK / PRESSURE (bar)	PRETOK ČRPALKE / PUMP FLOW (cc)	PROSTORNINA REZERV/OARJA / OIL TANK CAPACITY (l)	PRETOK AGREGATA / FLOW OF POWER PACK (lit/min)	VRTLJAJI (vrt/min) / SPEED (rpm)
11286	12	1,6	155	2,1	8	5,6	2500
10443	24	2,2	210			5,8	

ENOSMERNI SKLOP Z ROČKO

SINGLE-ACTING ASSEMBLY WITH HAND PUMP

(12V in 24V)



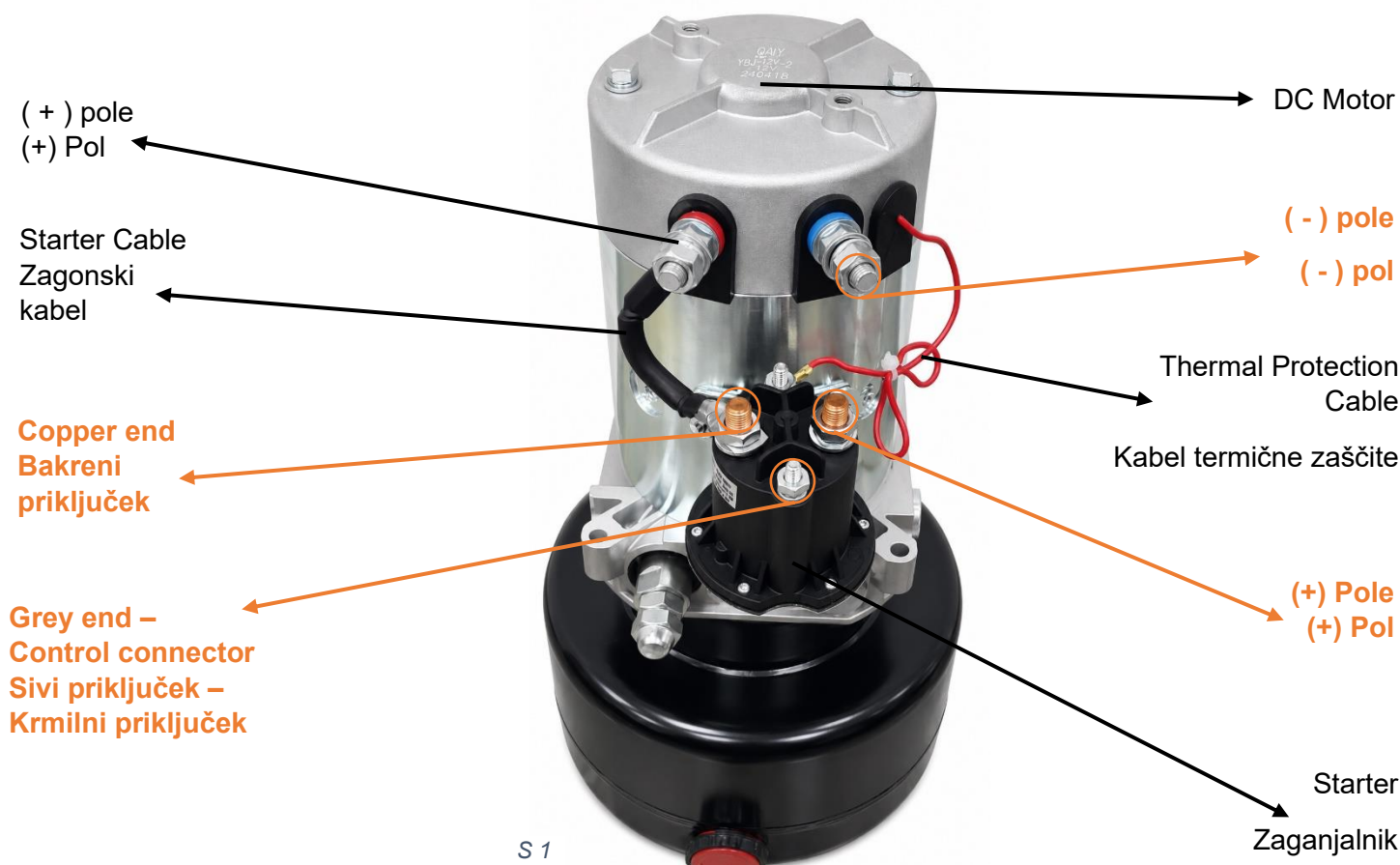
daljinec 2 gumba,
2,5 m kabel
2 button remote,
2,5m cable

ŠIFRA / CODE	EL. NAPETOST / VOLTAGE (V)	MOČ MOTORJA / POWER (kW)	MAX. TLAK / PRESSURE (bar)	PRETOK ČRPALKE / PUMP FLOW (cc)	PROSTORNINA REZERVOARJA / OIL TANK CAPACITY (l)	PRETOK AGREGATA / FLOW OF POWER PACK (lit/min)	VRTLJAJI (vrt/min) / SPEED (rpm)	SESALNI NAVOJ / INLET THREAD (")
13872	12	0,8	220	0,5	1,5	1,75	2500	1/4"
13873	24							

POVEZAVE DALJINSKEGA UPRAVLJANJA NA HIDRAVLIČNIH AGREGATIH

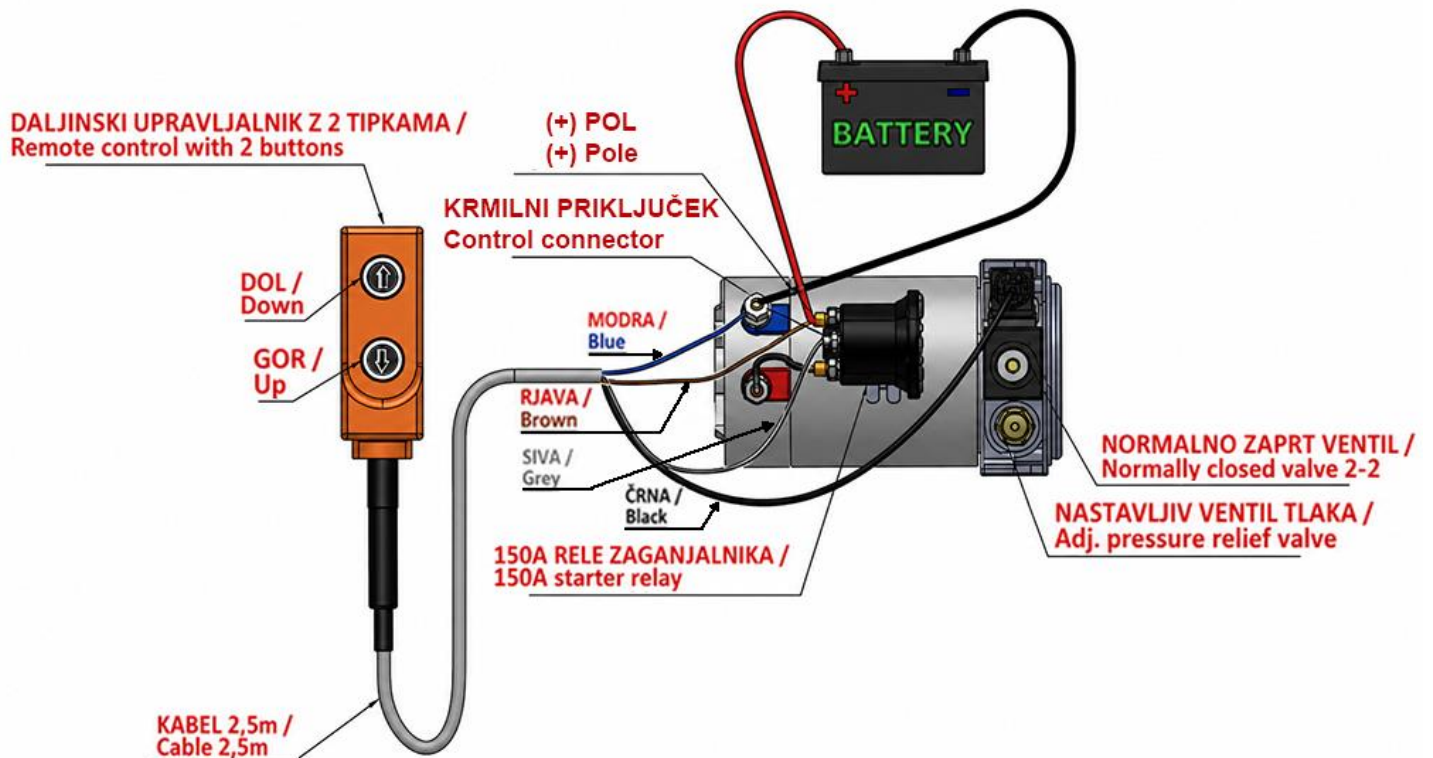
REMOTE CONTROL CONNECTION ON POWERPACKS

- Ta podporni dokument pojasnjuje, kako se izvedejo povezave daljinskega upravljanja na hidravličnih agregatih.
- In this supporting document, remote control connection on powerpack is explained.
- DC motorji, uporabljeni v tem dokumentu, so motorji s termično zaščito. Pri DC motorjih brez termične zaščite je treba električno povezavo izvesti med negativnim (-) polom motorja in sivim priključkom kontaktorja, ki je najbližje motorju.
- DC motors which are used in this document are with thermal protection cables. For DC motor without thermal protection cables; electrical connection should be made between motor (-) pole and grey end of starter which is close to motor.



VEZANJE ENOSMERNEGA SKLOPA

WIRING SINGLE – ACTING UNIT

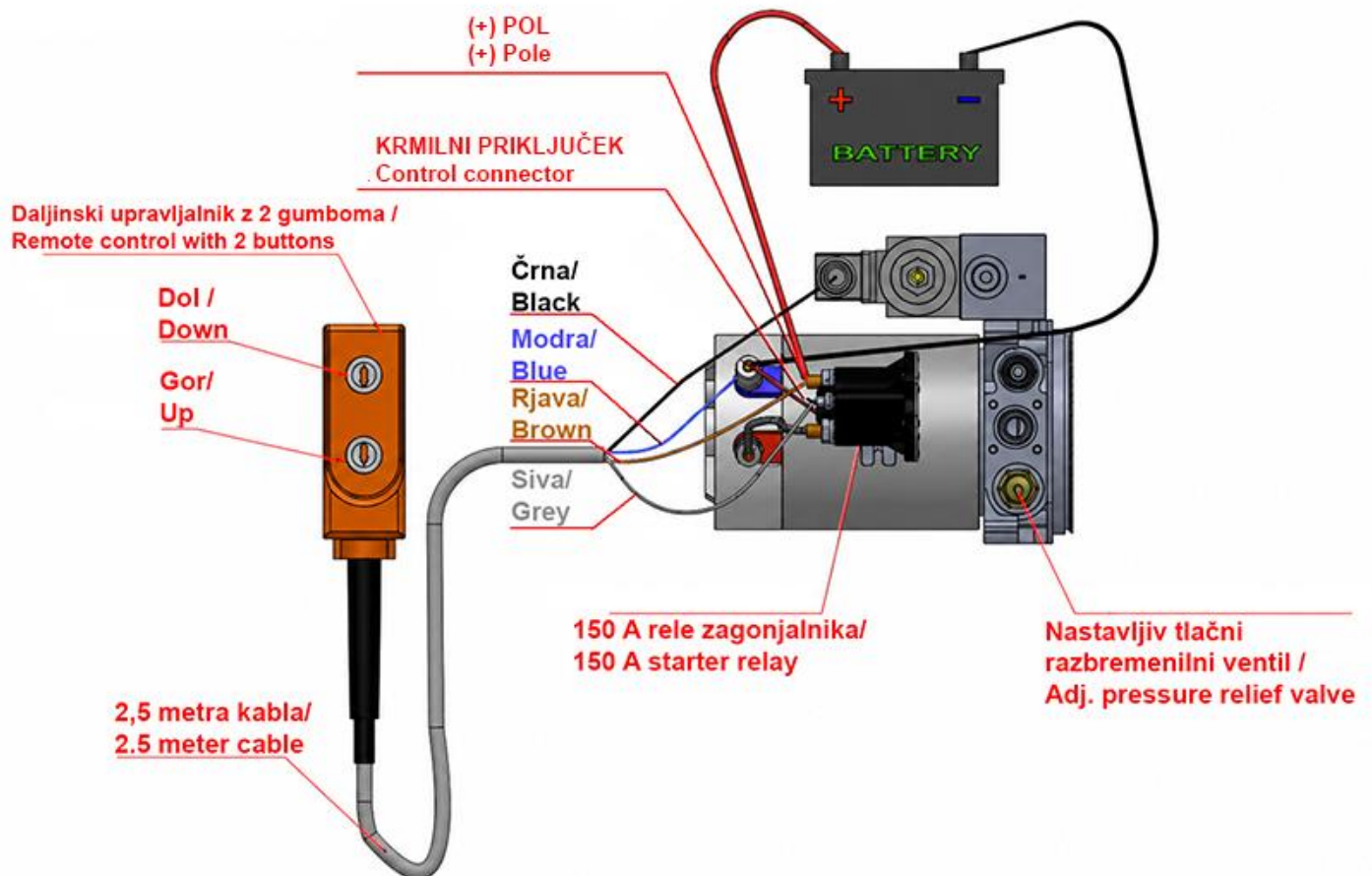


S 2



VEZANJE DVOSMERNEGA SKLOPA

WIRING DOUBLE – ACTING UNIT

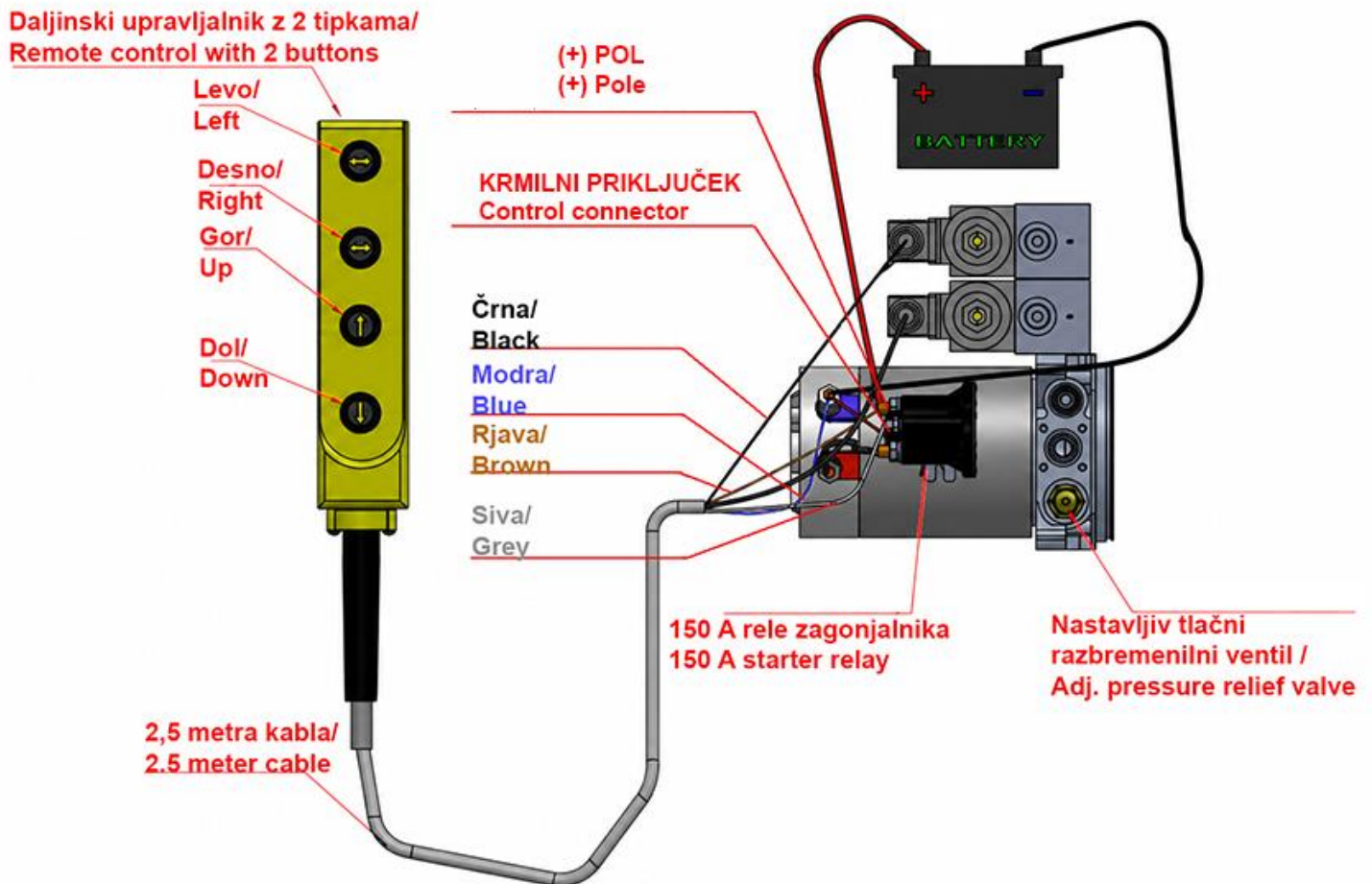


S 3



VEZANJE 2x DVOSMERNEGA SKLOPA

WIRING 2x DOUBLE – ACTING UNIT



S 4



Dvosmerni (double acting) DC hidravlični agregat brez daljinskega upravljanja / Double acting DC powerpack without remote control



- **Negativni (-) pol akumulatorja se poveže na negativni (-) pol DC motorja (moder).** (Glej S2)
 - (-) pole from battery is connected on DC motor (-) pole (blue). (Look at S2)
- **Pozitivni (+) pol akumulatorja se poveže na bakreni priključek kontaktorja. (S2)**
 - (+) pole from battery is connected on copper end of starter. (S2)
- **Kabel kontaktorja je povezan med pozitivni (+) pol DC motorja (rdeč) in bakreni priključek kontaktorja.**
 - Starter relay cable is connected between (+) pole (red) of DC motor and copper end of starter.
- **Termični kabel (Rdeč) je povezan na siv priključek na kontaktorju, ki je bližje motorju.**
 - Thermal protection (Red) cable is connected on grey end which is close to motor.

S 5

Enosmerni (single acting) DC hidravlični agregat z 2 gumboma / Single acting DC powerpack with 2 buttons control



- **Negativni (-) pol akumulatorja se poveže na negativni (-) pol DC motorja (moder). (Glej S2)**
 - (-) pole from battery is connected on DC motor (-) pole (blue). (Look S2)
- **Pozitivni (+) pol akumulatorja je povezan na bakreni priključek kontaktorja. (Glej S2)**
 - (+) pole from battery is connected on copper end of starter. (Look S2)
- **Kabel kontaktorja je povezan med pozitivni (+) pol DC motorja (rdeč) in bakreni priključek kontaktorja.**
 - Starter relay cable is connected between (+) pole (red) of DC motor and copper end of starter.
- **Združen dvožilni kabel se poveže na priključek ventila.**
 - Combined cables is connected to poppet

S 6

valve socket.

- **Moder** kabel (ali črn, lahko se razlikuje glede na serijo) se poveže na negativni (-) pol DC motorja.
 - Blue cable (or black, can be different in some batches) is connected to (-) pole of DC motor.
- **Rdeč** kabel (ali Rjav|kabel, lahko se razlikuje glede na serijo) se poveže na bakreni priključek kontaktorja.
 - Red cable (Yellow or brown, can be different in some batches) is connected to copper end of starter.
- **Bel** kabel se poveže na siv priključek kontaktorja, ki je bolj oddaljen od motorja.
 - White cable is connected to grey end of starter which is far from DC motor.
- **Termični (rdeč)** kabel se poveže na siv priključek na kontaktorju, ki je bližje motorju.
 - Thermal (red) protection cable is connected on grey end which is close to motor.

Dvosmerni (z enojnim solenoidnim ventilom) DC hidravlični agregat z 2 gumboma / Double acting (single solenoid valve) DC powerpack with 2 buttons control



S 7

- Negativni (-) pol akumulatorja se poveže na negativni (-) pol DC motorja (**moder**). (Glej S3)

- (-) pole from battery is connected on DC motor (-) pole (**blue**). (Look S3)

- Pozitivni (+) pol akumulatorja se poveže na **bakreni** priključek kontaktorja. (Glej S3)

- (+) pole from battery is connected on **copper** end of starter. (Look S3)

- Kabel kontaktorja je povezan med pozitivni (+) pol DC motorja (**rdeč**) in **bakreni** priključek kontaktorja.

- Starter relay cable is connected between (+) pole (**red**) of DC motor and **copper** end of starter.

- Združeni dvožilni kablji se povežejo na priključke ventila.
 - Combined cables is connected to poppet valve sockets.
- Dvožilni kabel z kabelskim nastavkom na koncu se poveže na negativni (-) pol DC motorja.
 - Dual combined cables with cable terminal is connected to (-) pole of DC motor.
- **Rumen** ali **rjav** kabel se poveže na **bakreni** priključek kontaktorja.
 - **Yellow** or **brown** cable is connected to **copper** end of starter.
- En sam črn kabel se poveže na sprednji siv priključek kontaktorja.
 - Single black cable is connected to front grey end of starter.
- Termični kabel (**Rdeč**) se poveže na siv priključek na kontaktorju, ki je bližje motorju.
 - Thermal protection (**red**) cable is connected on **grey** end which is close to motor.

Dvosmerni (z dvema solenoidnima ventiloma) DC hidravlični agregat s 4 gumbi / Double acting (two solenoid valves) DC powerpack with 4 buttons control



S 8

- (-) pol akumulatorja se poveže na negativni (-) pol DC motorja (**moder**).
 - (-) pole from battery is connected on DC motor (-) pole (**blue**).
- Pozitivni (+) pol akumulatorja se poveže na **bakreni priključek kontaktorja**. (Glej S4)
 - (+) pole from battery is connected on **copper** end of starter. (Look S4)
- Kabel kontaktorja je povezan med pozitivni (+) pol DC motorja (**rdeč**) in **bakreni priključek kontaktorja**.
 - Starter relay cable is connected between (+) pole (red) of DC motor and **copper** end of starter.
- Združeni dvožilni kablji se povežejo na priključke ventila.
 - Combined cables is connected to poppet valve sockets.
- Štirižilni kabel s kabelskim nastavkom na koncu se poveže na negativni (**moder**, -) pol DC motorja.
 - Quart combined cables with cable terminal is connected to (**blue**, -) pole of DC motor.
- **Rumeni** ali **rjav** kabel se poveže na **bakreni priključek kontaktorja**.
 - **Yellow** or **brown** cable is connected to **copper** end of starter.
- En sam črn kabel se poveže na **siv sprednji priključek kontaktorja**.
 - Single black cable is connected to front **grey** end of starter.
- Termični (**Rdeč**) kabel se poveže na **siv priključek na kontaktorju**, ki je bližje motorju.
 - Thermal protection (**red**) cable is connected on **grey** end which is close to motor.